

POP

POP

JACLA

ADBOARD

SHOPCARD

SHOPCARD

SHOPCARD

SHOPCARD

SHOPCARD

POSTER

SHOPCARD

SHOPCARD

SHOPCARD

SHOPCARD

若者に特化した媒体がここにある

18~25歳 / 160万人

自動車学校には、毎日新たな若者が入ってくる

JACLA は、全国 1,300 校の自動車学校のうち 65% にあたる約 850 校の自動車学校をネットワークし年間 160 万人の新たな運転免許取得者数の約 80% をカバーします

そのうち大手自動車学校約 230 校の待合室にはデジタルサイネージ (JACLA TV) を設置してインターネットを介して教習所専用番組を毎日放映しています

JACLA TV の 1 日の平均視聴者数は約 8 万人

しかも 18 歳から 25 歳が 80% を占める、年齢層でセグメントされた場所なのです

8 万人の若者を、毎日 1 カ所に集めることは困難且つ莫大なコストを要しますが、

JACLA は、それに匹敵する効果をローコストでしかも容易に実現できるメディアです

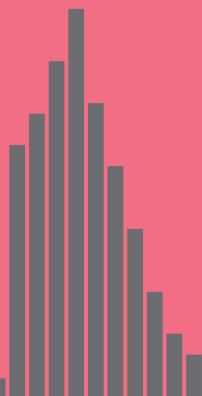
CM 放映をはじめ、印刷物の配布、サンプリング、アンケート調査、イベント開催など、

ユーザーに直接触れ合う機会を創出して、より効果の高いプロモーションを実施することができます



アクティブシニアに特化した媒体がここにある

70歳~/300万人



自動車学校には、毎日新たなシニアが入ってくる

自動車学校が「アクティブシニア層の増え」だっでご存知ですか？

平成 21 年 6 月より 70 歳以上の運転免許証更新には「高齢者講習」の受講が義務付けられました
受講者数は令和元年以降 300 万人を突破し、もうすぐ 600 万人に達すると推測されます
JACLA は、全国 1,300 校の自動車学校のうち 65% にあたる約 850 校の自動車学校をネットワークし

高齢者講習受講者の約 80% をカバーしています

周りを見渡しても、多勢の高齢者が一堂に集まる場所は見当たりありませんが
「自動車学校」には、既に多くの高齢者が集まってくる仕組みができています

しかもそのほとんどが現役ドライバーの「アクティブシニア層」となると

お元氣な高齢者に最も効率的に接触できる場所が「自動車学校」であることが容易に想像できます
高齢者への告知方法として今後益々注目される媒体です



JACLA TV

ターゲットのKEY WORDは、「若者男女」と「ドライバー予備軍」
 「見る」だけの広告から、「アクションを促す」広告へ
 サンプルング等の他媒体と連携して、効果的な広告・プロモーションが可能です



JACLA TVは待合室に設置



JACLA TVは2画面構成

■ 動画放映画面

9:00 から 19:00 まで、「オリジナル番組」、「広告」、「インフォマーシャル」で構成した 10 時間の番組を放映します

■ 文字情報表示画面

テロップシステムの利用を自動車学校に開放しており、自動車学校からの教習生へのお知らせや、イベント案内、送迎バスの案内、仮免許の合格者発表などに利用しています

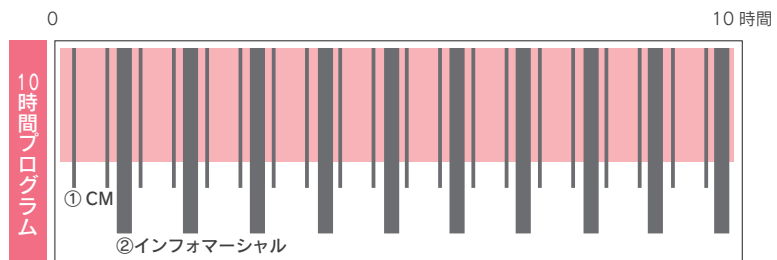
JACLA TV 概要

- 放映時間：9:00～19:00（1日10時間放映）
- 放映回数：10時間編成番組／1日
- 契約期間：1ヶ月単位（不定期は要相談）
- 番組更新：毎月1日と16日（不定期は要相談）
- ※ 都道府県単位でのエリアセグメントが可能

自動車学校に通学する教習生は、講習の合間に1、2時間の待ち時間を待合室で過ごしますので、1日平均滞留時間は3～4時間と想定されます
 卒業までの平均通学日数は50日間で、通学する度にJACLA TVに繰り返し接触するので、確実な「刷り込み」と、「ブランディング」効果を期待することができます

ブランディングと商品理解を深めることを目的とした出稿例

- ① 15秒CM×20回/日
 1日10時間の番組中に20回放映
 （月間600回放映／30分に1回の露出）
 ※月間600回の放映で合計2時間30分を占有
- ② 3分インフォマーシャル×10回/日
 1日10時間の番組中に10回放映
 （月間300回放映／60分に1回の露出）
 ※月間300回の放映で合計15時間を占有
- ①と②を合わせて、月間で17.5時間を占有します



1 JACLA TV オリジナル番組枠



オリジナル番組枠 概要

JACLA オリジナル番組は、運転免許取得に役に立つ「学科試験問題番組」、「技能検定のポイント番組」、免許を取得してから役に立つ「新車情報番組」、「中古車情報番組」、「メンテナンス情報番組」等で教習生の関心を引きつけます

番組のスポンサード、またはお手持ちの既製素材で教習生に役に立つと思われる番組放映のご希望はお問い合わせください



2 JACLA TV インフォーマーシャル枠



インフォーマーシャル枠 概要

団体・企業様の1分から5分程度までのショートムービーが「インフォーマーシャル」の対象となります

新商品の紹介や、イベントの集客など、15秒、30秒のCMでは伝えきれない詳細な情報を伝えるのに適しています

最も少ない放映回数でも1日10回露出されますので、情報を視聴者に確実に伝えることができます



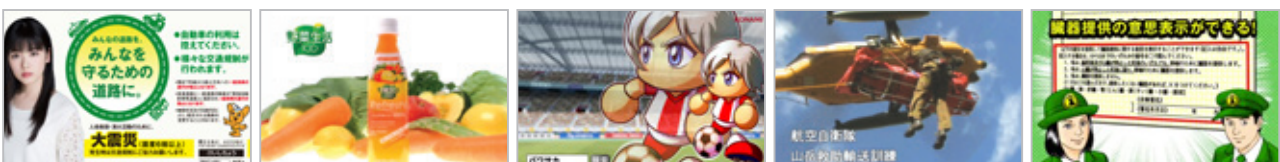
3 JACLA TV スポット広告枠



スポット広告枠 概要

団体・企業様からのCM（広報）放映が「スポット広告」です。素材の尺は、15秒、または30秒を基本として、最も少ない回数でも1日10回、60分に1回放映されます

滞留期間中に継続して接触しますので、放映回数を増やすことで、視聴者へのブランディングや刷り込み効果を期待することができます



JACLA SHOPCARD JACLA POSTER

JACLA TV と連携して、実店舗への誘導を図ります

商品のカタログやチラシ、イベントの案内や割引クーポンなどを設置することで、来店機会を創出して新たな顧客の獲得を促します



JACLA SHOPCARD 概要

- 契約期間：2ヶ月単位
- 設置拠点：JACLA TV を設置している自動車学校
設置指定は1拠点から可能
- 設置日：毎月1日～3日に設置
学校が休日の場合はその翌日となります
- セット部数：奥行100mmのボックスに収納可能な部数

JACLA POSTER 概要

- 契約期間：2ヶ月単位
- 設置拠点：JACLA TV を設置している自動車学校
設置指定は1拠点から可能
- 設置日：毎月1日～3日に設置
学校が休日の場合はその翌日となります

■ JACLA SHOPCARD (ハガキサイズ)

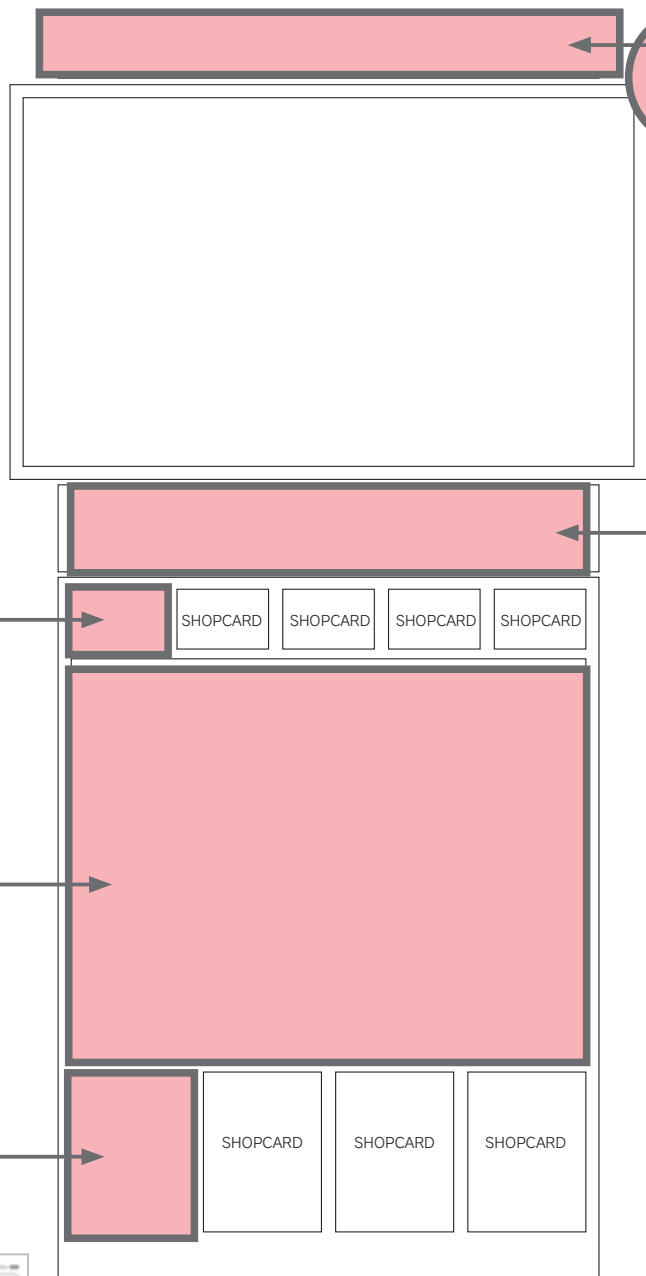
- ラックの上段にはハガキサイズのカードが収納できます
ボックスサイズ：高さ155mm×幅155mm×奥行100mm
- 設置部数は、奥行100mmに収納可能な部数まで
 - 位置指定はできません

■ JACLA POSTER

- ラックの中央にはポスターを掲示することができます
掲示枠サイズ：658mm×幅810mm
- 特注サイズは掲示枠いっぱいまで使うことができます
 - 定形サイズの場合は「B2判横位置」まで掲示できます

■ JACLA SHOPCARD (A4判縦位置)

- ラックの下段にはA4判の設置物が収納できます
ボックスサイズ：高さ300mm×幅220mm×奥行100mm
- 設置部数は、奥行100mmに収納可能な部数まで
 - 位置指定はできません



JACLA POP

JACLA TV、テレビラック周りの任意の場所に設置する POP

紙や塩ビなどの素材による POP 展開で、JACLA TV での広告告知内容を補助することで、顧客予備軍に対する商品の印象を高めることができます

JACLA POP 概要

- 契約期間：2ヶ月単位
- 設置拠点：JACLA TV を設置している自動車学校
設置指定は1拠点から可能
- 設置日：毎月1日～3日に設置
学校が休日の場合はその翌日となります

■ JACLA POP

スイングPOP、JACLA TV の上部に設置するパネル、JACLA TV の外枠を利用した大型パネル、吊り、天吊り、タペストリ、のほり、商品の現物展示などに対応することができます
ご希望のサイズや設置方法など詳細はお問い合わせください

JACLA ADBOARD

ブランディング効果と、実店舗への誘導を図ります

JACLA TV の下に看板を設置することができます

店舗情報、イベントの案内や割引情報を告知することで、新たな顧客の獲得を促します

JACLA ADBOARD 概要

- 契約期間：2ヶ月単位
- 設置拠点：を JACLA TV を設置している自動車学校
設置指定は1拠点から可能
- 設置日：毎月1日～3日に設置
学校が休日の場合はその翌日となります

■ JACLA ADBOARD

JACLA TV 下の看板掲示スペース
掲示枠サイズ：高さ180mm×幅810mm
設置する看板の裏面処理（マグネットまたは両面テープ）の方法についてはお問い合わせください

JACLA APPLICATION

JACLA オリジナルスマホアプリへの広告掲載

教習生に無料で提供している、教習問題アプリ「ドラレボ」学習のために毎日開くアプリで、指定サイトへのアクセスを促します
免許取得後の利便性を高めた、カーライフに特化したアプリです



ドラレボ

検索

JACLA APPLICATION 概要

アプリ TOP CPV 広告

アプリ起動時に動画広告が再生されます

インプレッション& CPC 広告

テスト問題回答結果の詳細表示導線上に連動したディスプレイ広告を表示

- 契約期間：相談
- App Store & Google Play に対応



アプリとの事業連携イメージ

自動車メーカー	カーナビ
バイクメーカー	高速道路 / SA
警察 / 緊急連絡	人材募集
救急病院	レンタカー
弁護士	渋滞情報
ロードサービス	ドライブミュージック
自動車保険	エリア観光
生命保険	道の駅



JACLA EVENT

クライアントとユーザーとの直接的な出会いを創出する JACLA イベント

クルマの試乗会をはじめ、セミナーや試飲、試食会など、ユーザーとの接点を求めるクライアントのニーズにお応えします

JACLA EVENT 概要

自動車学校は次期消費の中心層になる、若者男女の集合体です
自動車やバイクの展示試乗会や、中古車販売店への誘引、
自動車保険セミナーなど、教習生に役立つ様々なイベントを開催することができます

1	クルマ・バイク試乗会開催 自動車学校の施設を利用して、自動車やバイクの試乗会を開催することができます
2	クルマ・バイク車両、カー用品展示 自動車学校待合室や屋外にクルマを展示して、教習生に自由にクルマをご覧いただくことができます
3	セミナー・試飲試食会の開催 中古車の賢い買い方や、自動車保険の知識等、教習生に役に立つセミナーの開催ができます
4	教習車両ラッピング広告 映画やイベントと連動して、教習車両や送迎バスへのラッピング広告を展開することができます



JACLA SAMPLING & RESEARCH

若者や高齢者層にダイレクトにリーチして、
ユーザーの生の声を聞く

全国の自動車学校に滞留する、新たな免許を取得する若者層は年間 160 万人、「高齢者講習」を受講する 70 歳以上のシニア層は年間 300 万人、そして二輪免許取得者は 27 万人にのぼります
JACLA は、自動車学校に集まるこれらの人々をピンポイントターゲットとして、商品のサンプリングや、企業の商品動向を探るアンケート調査、あるいは官公庁の大々的な調査まで、短期間で効率的なリサーチを実施することができます

JACLA SAMPLING 概要

- 受託業務：サンプリング
- 実施場所：全国の JACLA 提携自動車学校
- 実施方法：手渡し
- 受託数量：お問い合わせください
- 納 期：受注から配布開始まで 2～4 週間

若者層 JACLA RESEARCH 概要

- 受託業務：調査
- 実施場所：全国の JACLA 提携自動車学校
- 実施方法：現地対応
- 受託数量：200 以上、40,000 サンプルまで
- 納 期：受注から完了まで 2～4 週間（要相談）
- 納品形態：エクセルベースのローデータで納品

シニア層 JACLA RESEARCH 概要

- 受託業務：調査
- 実施場所：全国の JACLA 提携自動車学校
- 実施方法：現地対応
- 受託数量：200 以上、10,000 サンプルまで
- 納 期：受注から完了まで 2～4 週間（要相談）
- 納品形態：エクセルベースのローデータで納品



調査方法

1	留置調査 学校職員から教習生にアンケート用紙を配布して、当日または後日回収する方法
2	自宅、合宿教習所でのユース調査 サンプルを教習生に配り、家庭や合宿所で実際に利用してもいい、その意見や感想を集計する方法
3	対面調査 専門調査員を自動車学校に派遣して、教習生に直接対面、調査票に従って質問をしてその場で回収する方法
4	グループインタビュー 自動車学校施設に教習生を集めて、座談会形式で調査員がインタビューしてデータを収集する方法

※ 調査にあたっては、予備を含む委託数量分の調査票一式と調査対象者にお渡しする謝礼をご用意ください

※ グループインタビューにあたっては、司会進行（インタビュー）をご手配ください



若者 に特化するターゲティングメディア

JACLA ポケット MAGAZINE

確実に教習生の手元に届く、JACLA オリジナルマガジン

これから社会人デビューする若者と、企業様を繋ぐコミュニケーションマガジンです
新たに運転免許を取得する若者に向けて、学校の職員から教習生に手渡しする媒体です

JACLA ポケット MAGAZINE 概要

- タイトル：JACLA ポケット MAGAZINE
- 判 型：A4 判
- ページ数：24 ページ（ページ数は変わることがあります）
- 発行時期：2月、8月（年2回発行）
- 発行部数：20万部×2回
- 配布方法：自動車学校の職員から手渡し、または教習生への配布書類と同梱



シニア に特化するターゲティングメディア

JACLA プレミアム MAGAZINE

確実に高齢者に届く、JACLA オリジナルマガジン

年齢70歳以上の、クルマを運転するアクティブシニア層を対象とした媒体です
「高齢者講習」の受付時、または終了時に自動車学校の職員から手渡しして配布します

JACLA プレミアム MAGAZINE 概要

- タイトル：JACLA プレミアム MAGAZINE
- 判 型：A4 判
- ページ数：24 ページ（ページ数は変わることがあります）
- 発行時期：6月、12月（年2回発行・発行月を変更する場合があります）
- 発行部数：20万部×2回
- 配布方法：自動車学校職員から手渡し、または受講者への配布書類と同梱



ライダー に特化するターゲティングメディア

JACLA BIKE MAGAZINE

二輪免許受講者に確実に届く、JACLA オリジナルマガジン

二輪免許を取得する年間27万人のライダー向けの媒体です
免許取得のコツや、ライダーになってから役に立つ情報を掲載
入校時に自動車学校の職員から教習生に直接配布します

JACLA BIKE MAGAZINE 概要

- タイトル：JACLA BIKE MAGAZINE
- 判 型：A4 判
- ページ数：24 ページ（ページ数は変わることがあります）
- 発行時期：4月、10月（年2回発行）
- 発行部数：6万部×2回
- 配布方法：自動車学校職員から手渡し、または教習生への配布書類と同梱



PLUS VALUE

JACLA ポケット PACK

JACLA ポケット MAGAZINE に同梱して配布するサンプリング

商品サンプルやカタログ、チラシ、イベント案内、割引クーポンなどを同梱配布することで新たな顧客の獲得と来店機会を創出します

JACLA ポケットパック 概要

- 配布時期：2月、8月
- 配布個数：20万個まで
- 配布場所：全国の自動車教習所（1拠点あたり400個）
※配布指定エリアがある場合は問い合わせください
- 仕様：同梱できるアイテムの大きさは、印刷物はA4判まで
サンプリング、ノベルティを合わせて200gまでを目安とします

※本企画の対象は、クルマ、バイク、カー用品、不動産、引越、家具、家電、銀行、カード、めがね、時計、ファッション、化粧品、日用品、食品、飲料、調味料、携帯電話などが想定されます



PLUS VALUE

JACLA プレミアム PACK

JACLA プレミアム MAGAZINE に同梱して配布するサンプリング

商品サンプルやカタログ、チラシ、イベント案内、割引クーポンなどを同梱配布することで新たな顧客の獲得と来店機会を創出します

JACLA プレミアムパック 概要

- 配布時期：6月、12月（変更する場合があります）
- 配布個数：20万個まで
- 配布場所：全国の自動車教習所（1拠点あたり400個）
※配布指定エリアがある場合は問い合わせください
- 仕様：同梱できるアイテムの大きさは、印刷物はA4判まで
サンプリング、ノベルティを合わせて100gまでを目安とします

※本企画は、走行安全性を高めたクルマ、電動バイク、健康食品、家電、高齢者施設、テリバリーサービス、スポーツジム、化粧品、医薬品、日用品、食品、飲料、調味料、携帯電話などが対象となります



PLUS VALUE

JACLA ライダース PACK

JACLA BIKE MAGAZINE に同梱して配布するサンプリング

商品サンプルやカタログ、チラシ、イベント案内、割引クーポンなどを同梱配布することで、来店機会を高めて新たな顧客の獲得を促します

JACLA ライダースパック 概要

- 配布時期：4月、10月
- 配布個数：6万個まで
- 配布場所：全国の自動車教習所（1拠点あたり300個）
※配布指定エリアがある場合は問い合わせください
- 仕様：同梱できるアイテムの大きさは、印刷物はA4判まで
サンプリング、ノベルティを合わせて200gまでを目安とします

※本企画の対象は、クルマ、バイク、カー用品、不動産、引越、家具、家電、銀行、カード、めがね、時計、ファッション、化粧品、日用品、食品、飲料、調味料、携帯電話などが想定されます



年齢層別・男女別運転免許保有者数（令和元年）

（警察庁交通局運転免許課・令和元年度版）

男女別 年齢層別	人口（千人）			運転免許保有者数（人）			人口に占める割合（％）		
	計	男	女	計	男	女	計	男	女
総数	113,661	53,056	56,795	80,412,676	43,095,896	37,316,780	70.7	81.2	65.7
16歳～19歳	4,714	2,419	2,295	865,050	508,314	356,736	18.4	21.0	15.5
20歳～24歳	6,387	3,300	3,089	4,668,828	2,528,317	2,140,511	73.1	76.6	69.3
25歳～29歳	6,240	3,216	3,024	5,383,357	2,854,260	2,529,097	86.3	88.8	83.6
30歳～34歳	6,752	3,447	3,305	6,123,063	3,216,630	2,906,433	90.7	93.3	87.9
35歳～39歳	7,550	3,828	3,723	7,040,417	3,653,828	3,386,589	93.3	95.5	91.0
40歳～44歳	8,717	4,417	4,301	8,103,653	4,181,675	3,921,978	93.0	94.7	91.2
45歳～49歳	9,802	4,956	4,846	9,137,580	4,693,352	4,444,228	93.2	94.7	91.7
50歳～54歳	8,567	4,308	4,259	7,861,399	4,021,547	3,839,852	91.8	93.4	90.2
55歳～59歳	7,711	3,852	3,859	6,899,666	3,534,565	3,365,010	89.5	91.8	87.2
60歳～64歳	7,524	3,714	3,810	6,371,749	3,299,547	3,072,202	84.7	88.8	80.6
65歳～69歳	8,708	4,216	4,492	6,637,935	3,540,648	3,098,287	76.2	84.0	69.0
70歳～74歳	8,686	4,095	4,591	5,841,061	3,318,532	2,522,529	67.2	81.0	54.9
75歳以上	18,490	7,286	11,200	5,477,918	3,744,590	1,733,328	29.6	51.4	15.5

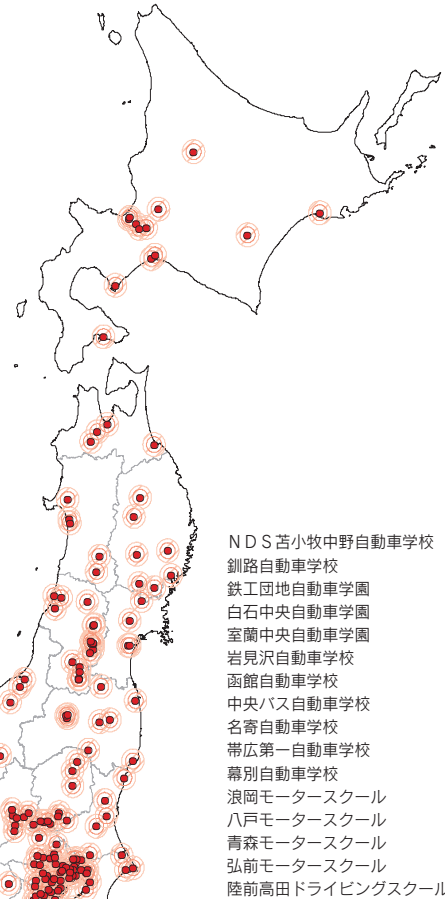
注1：人口は、総務省統計資料「人口推計（令和元年10月1日現在）」（補間補正前人口）による。
 2：人口の総数が、年齢層別の内訳の合計と異なるのは、千人未満を四捨五入としているためである。

広告出稿企業様例（敬称略）		
FCA ジャパン株式会社	一般社団法人日本自動車工業会	株式会社レオパレス 21
FOX ネットワークス株式会社	一般社団法人日本自動車整備振興会連合会	株式会社一蔵
HOYA 株式会社	一般社団法人日本損害保険協会	株式会社元気堂
JXTG エネルギー株式会社	一般社団法人日本中古自動車販売協会連合会	株式会社川島コーポレーション
あいおいニッセイ同和損害保険株式会社	横浜市	京都市の友禅株式会社
イオンプロダクトファイナンス株式会社	沖縄県	経済産業省
エイベックス・グループ・ホールディングス株式会社	花王株式会社	公益財団法人エイズ予防財団
エヌ・ティ・ティ・コミュニケーションズ株式会社	株式会社 AOKI	公益財団法人自動車リサイクル促進センター
エン・ジャパン株式会社	株式会社 IDOM	公益財団法人日本骨髄バンク
カーシェアリング・ジャパン株式会社	株式会社 JVC ケンウッド	公益財団法人日本臓器移植ネットワーク
カゴメ株式会社	株式会社 NHK エンタープライズ	厚生労働省
学校法人千葉医療福祉専門学校	株式会社 NTT ドコモ	埼玉県自動車販売店協会
株式会社 SHOEI	株式会社 NTT ドコモ関西	三井住友カード株式会社
株式会社オービック	株式会社 NTT ドコモ九州	自動車用品小売業協会
株式会社カワサキモータースジャパン	株式会社 NTT ドコモ東海	自民党本部
株式会社きらやか銀行	株式会社 イエローハット	住友ゴム工業株式会社
株式会社常陽銀行	株式会社 イチネンケミカルズ	出光興産株式会社
株式会社スズキ二輪	株式会社 エイチ・アイ・エス	昭和シェル石油株式会社
株式会社井ノ瀬運輸	株式会社 オリエンタルランド	千葉県
コスモ石油株式会社	株式会社 オレンジ・アンド・パートナーズ	総務省
コナミホールディングス株式会社	株式会社 カーベル	大正製薬株式会社
ジョンソン・エンド・ジョンソン株式会社	株式会社 カブコン	中央労働金庫
スズキ株式会社	株式会社 コナカ	中日本高速道路株式会社
セゾン自動車火災保険株式会社	株式会社 サイバーブレン	鳥取県
ソニー損害保険株式会社	株式会社 ジー・モード	東京ウィメンズプラザ
ソフトバンクグループ株式会社	株式会社 シェイプアップハウス	東京都
テレコムサービス株式会社	株式会社 ジェーシービー	東京都社会福祉協議会
ドゥカティジャパン	株式会社 ジョイフルまるやま	東京都障害者スポーツセンター
東邦大学	株式会社 スクウェア・エニックス・ホールディングス	東日本高速道路株式会社
トヨタ自動車株式会社	株式会社 セディナ	独立行政法人国立病院機構大阪医療センター
トライアンフジャパン株式会社	株式会社 セビア・クワーター・インターナショナル	独立行政法人日本スポーツ振興センター
ハーレーダビッドソンジャパン株式会社	株式会社 セブン - イレブン・ジャパン	日産自動車株式会社
パイオニア株式会社	株式会社 タックス	日総工業株式会社
フォルクスワーゲングループ ジャパン 株式会社	株式会社 ディー・スリー・パブリッシャー	日本カーリット株式会社
ブジョー・シトロエン・ジャパン株式会社	株式会社 トーヨータイヤジャパン	日本コカコーラ株式会社
ホルボジャパン株式会社	株式会社 ニチイ学館	日本赤十字 関東ブロック
ホンダオートテラス	株式会社 ニューアート・ラ・バルレ	日本赤十字社
マツダ株式会社	株式会社 バイク王 & カンパニー	農林水産省
宮城県	株式会社 はつらつ堂	警視庁
ヤマハ発動機販売株式会社	株式会社 アリヂストン	富士スピードウェイ株式会社
ユニリーバ・ジャパン株式会社	株式会社 ホンダモーターサイクルジャパン	富士火災海上保険株式会社
ライオン株式会社	株式会社 三菱東京 UJF 銀行	富士重工業株式会社
リンクアース株式会社	株式会社 メニコン	防衛省
愛知県	株式会社 モーターマガジン社	ダイハツ工業株式会社
一般財団法人 ITS サービス高度化機構	株式会社 横浜銀行	本田技研工業株式会社
一般社団法人次世代自動車振興センター	株式会社 リクルート カーセンサー	明治安田生命保険相互会社
一般社団法人全日本指定自動車教習所協会連合会	株式会社 リクルート タウンワーク	LINE Financial 株式会社
	株式会社 リクルート フロムエー	損害保険ジャパン日本興亜株式会社
	株式会社 ロッテ	大塚製薬株式会社

他

JACLA NETWORK TV

2020.7 現在 (設置調整中拠点を含まず)
設置拠点は予告なく変更する場合があります



- 岩滝自動車教習所
- 京都湯の花自動車学校
- 京都府自動車学校
- 岩倉自動車学校
- 近江八幡自動車教習所
- 近江八幡安全教育センター
- 門真自動車教習所
- 阪奈自動車教習所
- 八尾自動車教習所
- ミヤコジマドライビングスクール
- 阪和風自動車学校
- 光陽池自動車教習所
- 近畿自動車教習所
- 高石自動車スクール
- 八尾柏原ドライビングスクール
- 泉北自動車教習所
- 網千自動車教習所
- 山崎自動車教習所
- 東播自動車教習所
- 阪神自動車学院
- 尼崎ドライブスクール
- みなべ自動車学校
- マジオドライビングスクール和歌山
- 山陰中央自動車学校
- 日本海自動車学校
- 平田自動車教習所
- 沼自動車学校
- 玉野自動車教習所
- 津山自動車学校
- 備南自動車学校
- 道祖園自動車学校
- 海田自動車学校
- 山口県下関自動車学校
- 鳴門自動車教習所
- 阿波自動車学校
- 多度津自動車学校
- 石原自動車教習所
- 西条ドライビングスクール

- 新東京自動車教習所
- 上北沢自動車学校
- ラウドライビングスクール蒲田
- 西多摩自動車学校
- 拜島自動車教習所
- 飛鳥ドライビングカレッジ日野
- 平和橋自動車教習所
- マジオドライバーズスクール多摩校
- 新鶴見ドライビングスクール
- 伊勢原自動車学校
- 鴨居自動車学校
- 厚木中央自動車学校
- 大和自動車学校
- 横浜自動車学校
- 藤沢高等自動車学校
- セパルライティングスクール橋本
- 菊名ドライビングスクール
- 飛鳥ドライビングカレッジ川崎
- 京急自動車学校茅ヶ崎校
- 向ヶ丘自動車学校
- マツキドライビングスクール新潟西しばた校
- 田上自動車学校
- 水原自動車学校
- 糸魚川自動車学校
- かんばら中央自動車学校
- 六日町自動車学校
- ドライビングスクールアジマ
- 信州松本つかま自動車学校
- 富山県第一自動車学校

- マイマイスクール花畑
- 八女中央自動車学校
- 小郡自動車学校
- 田川自動車学校
- 古賀自動車学校
- 南福岡自動車学校
- 筑後自動車学校
- 福岡県自動車学校
- 東福岡自動車学校
- 瀬高自動車学校
- モータースクールいとづの森
- 黒崎ドライビングスクール
- 亀の井自動車学校臼杵
- 亀の井自動車学校別府
- 亀の井自動車学校鶴崎
- 大分運転免許スクール
- 南鳥栖自動車学院
- 佐賀城北自動車学校
- 虹の松原自動車学校
- 本原自動車学校
- 北九州自動車学校
- ヒューマンスクール早岐
- 中津藩モータースクール
- 大矢野自動車学校
- 阿蘇自動車学校
- 天草自動車学校
- 牛深自動車学校
- 都城ドライビングスクール
- えびの高原ドライビングスクール
- 串木野自動車教習所
- 国分集人自動車学校
- 谷山中央自動車学校
- あいら自動車学校
- 波之上自動車学校

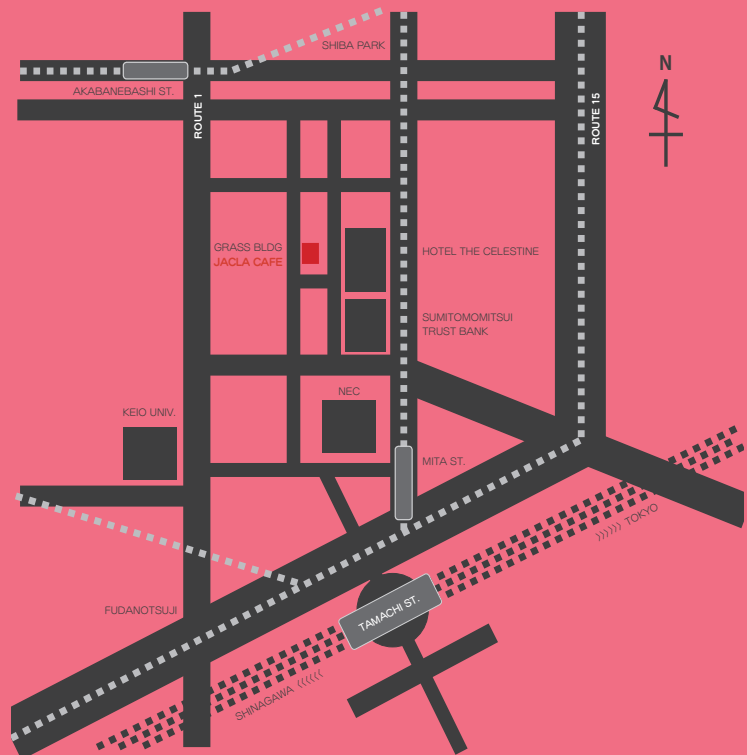
- こまつ自動車学校
- 羽咋自動車学校
- 武生自動車学校
- 福井自動車学校
- 小浜自動車学校
- 敦賀自動車学校
- 大野自動車学校
- 北陸自動車学校
- 湯村自動車学校
- 大月自動車学校
- マジオドライビングスクール藤枝
- マジオドライビングスクール熱海
- 浜名湖自動車学校
- 静岡県富士自動車学校
- 静岡県自動車学校沼津校
- 岐阜東自動車学校
- 岐阜中津川自動車学校
- 名古屋自動車学校天白校
- 名古屋自動車学校港校
- 名古屋自動車学校春日井校
- 茶屋坂自動車学校
- 三好自動車学校
- 豊田自動車学校
- 中部日本自動車学校
- トヨタ中央自動車学校
- 享成自動車学校
- 享成自動車学校校町校
- 四日市南自動車学校
- 三重高等自動車学校
- 南部自動車学校
- 中勢自動車学校
- 川越自動車学校
- 近畿安全自動車学校
- 園部安全自動車学校
- 網野自動車教習所

- ファインモータースクール大宮
- ファインモータースクール上尾
- ファインモータースクール指扇
- 埼玉とだ自動車学校
- 越生自動車学校
- 上武自動車学校
- 飛鳥ドライビングカレッジ川口
- 春日部自動車教習所
- 寄居武蔵野自動車教習所
- ところざわ自動車学校
- かごはら自動車学校
- 銚子大洋自動車教習所
- 海上中央自動車教習所
- 大佐和自動車教習所
- 君津モータースクール
- 松戸自動車教習所
- 我孫子自動車教習所
- 柏自動車教習所
- 五井自動車教習所
- 市川中央自動車教習所
- 東洋モータースクール
- 船橋第一自動車教習所
- 鷹ノ台ドライビングスクール
- 大多喜町自動車学校
- 佐原自動車教習所
- 柏南自動車教習所
- 野田自動車教習所
- 佐倉自動車学校
- 国府台自動車学校
- 東洋自動車教習所
- 今井自動車教習所
- 金町自動車教習所
- 世田谷自動車学校
- むさし小金井自動車教習所
- 北足立自動車教習所
- 府中自動車教習所
- 葛西橋自動車教習所
- 和泉自動車練習所
- 足立自動車学校

- NDS 苫小牧中野自動車学校
- 釧路自動車学校
- 鉄工団地自動車学園
- 白石中央自動車学園
- 室蘭中央自動車学園
- 岩見沢自動車学校
- 函館自動車学校
- 中央バス自動車学校
- 名寄自動車学校
- 帯広第一自動車学校
- 幕別自動車学校
- 浪岡モータースクール
- 八戸モータースクール
- 青森モータースクール
- 弘前モータースクール
- 陸前高田ドライビングスクール
- 平泉ドライビングスクール
- 遠野ドライビングスクール
- 仙台中央自動車学校
- R45・日の出自動車学校
- 仙台北自動車学校
- 湯沢自動車学校
- 東北自動車学校
- 米沢ドライビングスクール
- マツキドライビングスクール長井校
- 天童自動車学校
- 鶴岡自動車学園
- 県南自動車学校
- 関東自動車学校
- のーざれん自動車学校
- 新庄自動車学校
- マツキドライビングスクール米沢松井校
- 新庄第一自動車学校
- マツキドライビングスクール福島飯坂校
- 南湖自動車学校
- 富久山自動車学校
- 原町中央自動車教習所
- 会津中央自動車教習所
- 小名浜自動車学校
- 本宮自動車学校
- 鹿島自動車教習所
- 昭和自動車教習所
- 土浦自動車学校
- つくば自動車学校
- 鹿沼自動車教習所
- 東足利自動車教習所
- 足利自動車教習所
- 安佐自動車教習所
- 栃木県南自動車学校
- 黒磯中央自動車学校
- 栃木自動車教習所
- 小山中央自動車学校
- 太田自動車教習所
- 藤岡モータースクール
- 群馬にった自動車教習所
- 前橋自動車教習所
- 飯能自動車学校
- 行田自動車教習所
- 東大宮自動車学校
- 川越自動車学校
- 大宮自動車教習所
- 久喜自動車学校
- 鶴ヶ島自動車教習所

会社概要

社名	日本カーライフアシスト株式会社
設立	平成16年5月20日
本社所在地	〒105-0014 東京都港区芝3-32-13 グラスビル 2F JACLA CAFE
TEL	03-6381-7781
FAX	03-6381-7789
URL	https://www.jacla.co.jp
E-mail	info@jacla.co.jp
代表者	平間 研司
事業内容	自動車学校専用媒体の運営等の広告関連業務 JACLA 会員向けサポート業務
特許番号	第3989449号 自動車学校広告提供プログラム
商標登録番号	登録第4883144号「JACLA」
加入団体	指定自動車教習所公正取引協議会 サイネージ広告媒体協議会



JACLA 媒体の広告出稿規定

【広告審査基準】

自動車学校は、公共性の高い一種の教育機関であり、未成年者も多く滞在していますので以下の内容についての広告出稿は、弊社で審査の上お断りする場合があります

- 宗教団体の布教活動及び信者獲得の宣伝に資する広告
 - 厚生労働省の許認可を得られていない、医薬品・特別用途食品・特定保険用食品等の広告
 - 無限連鎖防止法に該当し、または該当する恐れのある商法（会員の募集を含む）の広告
 - 法律、条例、条約に違反し若しくは違反の恐れがある広告
 - 露出度の高い写真・イラスト及び卑猥な宣伝文句が挿入された、猥褻性が高い広告
 - 特定の個人・団体を差別し、または誹謗中傷する内容が含まれた広告
 - 医療行為、医薬品、化粧品・健康食品において効能、効果の説明が厚生労働省の許認可する範囲を逸脱する広告
- ※ その他、弊社が放映不適格と判断した業種・業態

【具体的な表現の制限】

- 煙草、喫煙関係
 - 酒類、飲酒関係
 - 競馬、競輪、競艇などのギャンブル関係
 - 消費者金融関係
 - 宗教団体関係
 - 連鎖取引販売業
 - テレビ審査を受けていない美容整形、エステ関係
- ※ その他、弊社が放映不適格と判断した業種・商品

日本カーライフアシスト株式会社 〒105-0014 東京都港区芝 3-32-13 グラスビル 2F TEL.03-6381-7781 FAX.03-6381-7789 <https://www.jacla.co.jp> Mail info@jacla.co.jp